

हिमाचल प्रदेश सरकार
अर्थ एवं सांख्यिकी विभाग



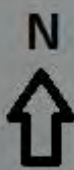
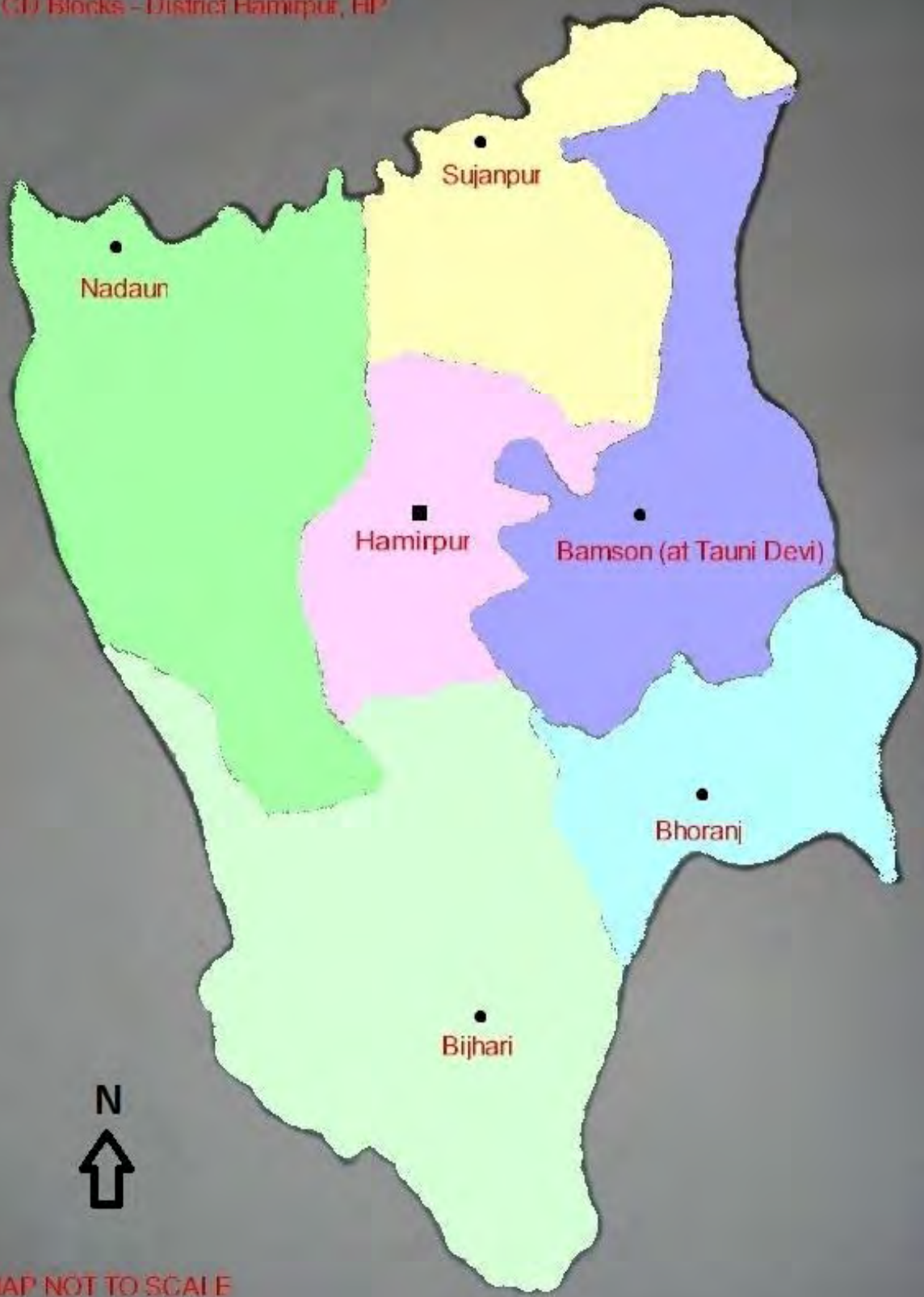
विकास खण्ड सूचकॉक –2021
जिला हमीरपुर



View of a Village of Sujanpur Block

जिला सांख्यिकीय कार्यालय हमीरपुर हिमाचल प्रदेश

CD Blocks - District Hamirpur, HP



MAP NOT TO SCALE

अभिस्वीकृति

1.श्री सुनील कुमार
अनुसंधान अधिकारी

मार्गदर्शन एवं
पूर्ण निरीक्षण

2. श्री अशोक कुमार
सहायक अनुसंधान अधिकारी

संग्रहण, संकलन
एवं
कम्प्यूटरीकरण कार्य

—*****—

प्रस्तावना

सम व सन्तुलित योजनाबद्ध विकास के लिए योजना का विकेन्द्रीयकरण होने के कारण खण्ड स्तरीय योजनाओं का महत्व बहुत बढ़ गया है। इन योजनाओं के निर्माण व कार्यान्वयन के लिए निम्नतम इकाई से सम्बन्धित महत्वपूर्ण सांख्यिकी का उपलब्ध होना आवश्यक है। इसी उद्देश्य की पूर्ति के लिये इस संकलन में विकास खण्ड सम्बन्धी विभिन्न सूचनाओं को प्रस्तुत करने का प्रयास किया गया है। आशा है कि इस प्रकाशन में संकलित सूचना विकास खण्ड से सम्बन्धित सांख्यिकी की आवश्यकताओं को पूरा करने में सहयोगी सिद्ध होगी। मैं जिला के सभी सम्बन्धित विभागों का आभारी हूँ। जिन्होंने इस प्रकाशन के लिए सूचना उपलब्ध करवाने में सहयोग किया है। इस पुस्तिका में सुधारार्थ सुझावों एवं टिप्पणियों का सहर्ष स्वागत किया जाएगा।

सुनील कुमार

अनुसंधान अधिकारी,
जिला सांख्यिकीय कार्यालय,
हमीरपुर, जिला हमीरपुर, हि0प्र0।

विषय सूची

तालिका	विवरण	पृष्ठ
1	विकास खण्ड-वार क्षेत्र, जनसंख्या का घनत्व व लिंग अनुपात	1
2	विकास खण्ड-वार साक्षर जनसंख्या तथा साक्षरता की प्रतिशतता	2
3	विकास खण्ड-वार अनुसूचित जाति व अनुसूचित जनजाति जनसंख्या	3
4	अनुसूचित जाति के लोगों की कुल जनसंख्या से प्रतिशतता	4
5	कर्मकार वर्ग की कुल जनसंख्या से प्रतिशतता	5
6	मुख्य एवं कुल कृषि कर्मकारों की कुल जनसंख्या से प्रतिशतता	6
7	मुख्य एवं कुल अकृषक कर्मकारों की कुल जनसंख्या से प्रतिशतता	7
8	विकास खण्ड-वार मुख्य कर्मकारों का वर्गीकरण	8
9	विकास खण्ड-वार सीमान्त कर्मकारों का वर्गीकरण	9
10	अकर्मकारों की कुल जनसंख्या से प्रतिशतता	10
11	विकास खण्ड-वार परिवारों व गावों की संख्या	11
12	प्रति पशुपालन संस्था के अर्न्तगत क्षेत्र में पशुओं की संख्या	12
13	विद्युतयुक्त गावों की आवासीय गावों से प्रतिशतता	13
14	पीने के पानी की सुविधा वाले गावों की कुल आवासीय गावों से प्रतिशतता	14
15	स्वास्थ्य संस्थाओं की संख्या ऐलोपैथिक तथा प्रति संस्था जनसंख्या	15
16	आयुर्वेदिक संस्थाओं की संख्या तथा प्रति संस्था जनसंख्या	16
17	प्रति हजार जनसंख्या पर प्राथमिक विद्यालयों की संख्या	17
18	प्रति हजार जनसंख्या पर माध्यमिक विद्यालयों की संख्या	18
19	प्रति हजार जनसंख्या पर उच्च विद्यालयों की संख्या	19
20	प्रति हजार जनसंख्या पर वरिष्ठ माध्यमिक विद्यालयों की संख्या	20
21	वाणिज्य बैंकों की संख्या तथा प्रति बैंक जनसंख्या	21
22	उठारू सिंचाई योजनाओं की संख्या	22
23	सहकारी सभाओं की संख्या एवं प्रति सहकारी सभा जनसंख्या	23
24	उचित मूल्य की दुकानों की संख्या एवं प्रति उचित मूल्य दुकान जनसंख्या	24
25	डाकघरों की संख्या एवं प्रति डाकघर जनसंख्या	25
26	पंचायतों की संख्या एवं प्रति पंचायत जनसंख्या	26
27	पिछड़ी पंचायतों की संख्या एवं प्रति पंचायत जनसंख्या	27

तालिका-1

☞ विकास खण्ड वार क्षेत्र, जनसंख्या व जनसंख्या का घनत्व, जिला हमीरपुर

जनगणना-2011

क्र०सं०	विकास खण्ड का नाम	विकास खण्ड की कुल जनसंख्या जनगणना-2011			विकास खण्ड का क्षेत्र•	जनसंख्या का घनत्व प्रति वर्ग कि०मी०	कुल जनसंख्या 0-6 आयु वर्ग			लिंग अनुपात स्त्रियां प्रति हजार पुरुष
		योग	पुरुष	स्त्री			योग	पुरुष	स्त्री	
1	2	3	4	5	6	7	8	9	10	11
1	हमीरपुर	47,019	22,652	24,367	107.75	436	5,084	2,706	2,378	1,076
2	भोरंज	77,829	36,685	41,144	122.56	635	8,104	4,272	3,832	1,122
3	नादौन	98,837	47,632	51,205	247.91	399	10,869	5,802	5,067	1,075
4	बिझड़ी	91,724	43,496	48,228	273.62	335	9,767	5,199	4,568	1,109
5	सुजानपुर टीहरा	32,730	15,093	17,637	136.27	240	3,750	1,964	1,786	1,169
6	बमसन	75,199	35,190	40,009	202.53	371	8,051	4,246	3,805	1,137
योग		4,23,338	2,00,748	2,22,590	1,090.64	388	45,625	24,189	21,436	1,109
जिला हमीरपुर		4,54,768	2,17,070	2,37,698	1,118.00	407	48,548	25,722	22,826	1,095

• भारतीय सर्वेक्षण विभागानुसार।

स्रोत:- जनगणना-2011

तालिका-2

खण्ड-वार साक्षर जनसंख्या तथा साक्षरता की प्रतिशतता, जिला हमीरपुर

जनगणना-2011

क्र०सं०	विकास खण्ड का नाम	कुल जनसंख्या 0-6 आयु वर्ग से उपर			साक्षर जनसंख्या			साक्षरता की प्रतिशतता		
		योग	पुरुष	स्त्री	योग	पुरुष	स्त्री	योग	पुरुष	स्त्री
1	2	3	4	5	6	7	8	9	10	11
1	हमीरपुर	41,935	19,946	21,989	37,339	18,866	18,473	89.04	94.59	84.01
2	भोरंज	69,725	32,413	37,312	60,974	30,492	30,482	87.45	94.07	81.69
3	नादौन	87,968	41,830	46,138	77,955	39,568	38,387	88.62	94.59	83.20
4	बिझड़ी	81,957	38,297	43,660	71,748	35,989	35,759	87.54	93.97	81.90
5	सुजानपुर टीहरा	28,980	13,129	15,851	24,761	12,230	12,531	85.44	93.15	79.05
6	बमसन	67,148	30,944	36,204	58,942	29,338	29,604	87.78	94.81	81.77
योग		3,77,713	1,76,559	2,01,154	3,31,719	1,66,483	1,65,236	87.82	94.29	82.14
जिला हमीरपुर		4,06,220	1,91,348	2,14,872	3,58,091	1,80,555	1,77,536	88.15	94.36	82.62

स्रोत :- जनगणना-2011

तालिका-3

☞ विकास खण्ड-वार अनुसूचित जाति व अनुसूचित जनजाति जनसंख्या, जिला हमीरपुर जनगणना-2011

क्र०सं०	विकास खण्ड का नाम	अनुसूचित जाति जनसंख्या			अनुसूचित जनजाति जनसंख्या		
		योग	पुरुष	स्त्री	योग	पुरुष	स्त्री
1	2	3	4	5	6	7	8
1	हमीरपुर	11,155	5,471	5,684	559	286	273
2	भोरंज	22,388	10,806	11,582	611	290	321
3	नादौन	20,675	10,278	10,397	910	448	462
4	बिझड़ी	21,637	10,716	10,921	362	188	174
5	सुजानपुर टीहरा	9,316	4,567	4,749	44	25	19
6	बमसन	18,370	8,968	9,402	315	159	156
योग		1,03,541	50,806	52,735	2,801	1,396	1,405
जिला हमीरपुर		1,09,256	53,727	55,529	3,044	1,531	1,513

स्रोत:- जनगणना-2011

तालिका-4

☞ अनुसूचित जाति के लोगों की कुल जनसंख्या से प्रतिशतता, जिला हमीरपुर

जनगणना-2011

क्र०सं०	विकास खण्ड का नाम	कुल जनसंख्या जनगणना-2011			अनुसूचित जाति जनसंख्या			अनुसूचित जाति के लोगों की कुल जनसंख्या से प्रतिशतता		
		कुल	पुरुष	स्त्री	कुल	पुरुष	स्त्री	कुल	पुरुष	स्त्री
1	2	3	4	5	6	7	8	9	10	11
1	हमीरपुर	47,019	22,652	24,367	11,155	5,471	5,684	23.72	24.15	23.33
2	भोरंज	77,829	36,685	41,144	22,388	10,806	11,582	28.77	29.46	28.15
3	नादौन	98,837	47,632	51,205	20,675	10,278	10,397	20.92	21.58	20.30
4	बिझड़ी	91,724	43,496	48,228	21,637	10,716	10,921	23.59	24.64	22.64
5	सुजानपुर टीहरा	32,730	15,093	17,637	9,316	4,567	4,749	28.46	30.26	26.93
6	बमसन	75,199	35,190	40,009	18,370	8,968	9,402	24.43	25.48	23.50
योग		4,23,338	2,00,748	2,22,590	1,03,541	50,806	52,735	24.46	25.31	23.69
जिला हमीरपुर		4,54,768	2,17,070	2,37,698	1,09,256	53,727	55,529	24.02	24.75	23.36

स्रोत:- जनगणना-2011

तालिका-5

कर्मकार वर्ग की कुल जनसंख्या से प्रतिशतता, जिला हमीरपुर

जनगणना-2011

क्र०सं०	विकास खण्ड का नाम	कुल जनसंख्या जनगणना-2011	कर्मकार			कुल जनसंख्या से कर्मकारों की प्रतिशतता		
			मुख्य कर्मकार	सीमान्त कर्मकार	कुल कर्मकार (4+5)	मुख्य कर्मकार	सीमान्त कर्मकार	कुल
1	2	3	4	5	6	7	8	9
1	हमीरपुर	47,019	15,749	11,842	27,591	33.49	25.19	58.68
2	भोरंज	77,829	17,876	16,417	34,293	22.97	21.09	44.06
3	नादौन	98,837	30,637	30,030	60,667	31.00	30.38	61.38
4	बिझड़ी	91,724	26,001	20,098	46,099	28.35	21.91	50.26
5	सुजानपुर टीहरा	32,730	8,128	11,494	19,622	24.83	35.12	59.95
6	बमसन	75,199	19,137	23,574	42,711	25.45	31.35	56.80
योग		4,23,338	1,17,528	1,13,455	2,30,983	27.76	26.80	54.56
जिला हमीरपुर		4,54,768	1,26,153	1,15,778	2,41,931	27.74	25.46	53.20

स्रोत:- जनगणना-2011

तालिका-6

☞ मुख्य एवं कुल कृषि कर्मकारों की कुल जनसंख्या से प्रतिशतता

जनगणना -2011

क्र०सं०	विकास खण्ड का नाम	कुल जनसंख्या जनगणना-2011	कृषक + खेतीहर मजदूर		कृषि कर्मकारों की कुल जनसंख्या से प्रतिशतता	
			मुख्य	कुल	मुख्य	कुल
1	2	3	4	5	6	7
1	हमीरपुर	47,019	8,439	27,263	17.95	57.98
2	भोरंज	77,829	7,807	20,820	10.03	26.75
3	नादौन	98,837	15,136	33,798	15.31	34.20
4	बिझड़ी	91,724	13,956	31,514	15.22	34.36
5	सुजानपुर टीहरा	32,730	3,561	13,009	10.88	39.75
6	बमसन	75,199	8,344	28,305	11.10	37.64
योग		4,23,338	57,243	1,54,709	13.52	36.55
जिला हमीरपुर		4,54,768	57,449	1,55,927	12.63	34.29

स्रोत:- जनगणना-2011

तालिका-7

अकृषक कर्मकारों की कुल जनसंख्या से प्रतिशतता, जिला हमीरपुर

जनगणना-2011

क्र०सं०	विकास खण्ड का नाम	कुल जनसंख्या जनगणना-2011	अकृषक कर्मकार		अकृषक कर्मकारों की कुल जनसंख्या से प्रतिशतता	
			मुख्य	कुल	मुख्य	कुल
			1	2	3	4
1	हमीरपुर	47,019	7,310	8,767	15.55	18.65
2	भोरंज	77,829	10,069	13,473	12.94	17.31
3	नादौन	98,837	15,501	18,430	15.68	18.65
4	बिझड़ी	91,724	12,045	14,585	13.13	15.90
5	सुजानपुर टीहरा	32,730	4,567	6,613	13.95	20.20
6	बमसन	75,199	10,793	14,406	14.35	19.16
योग		4,23,338	60,285	76,274	14.24	18.02
जिला हमीरपुर		4,54,768	68,704	86,004	15.11	18.91

स्रोत:- जनगणना-2011

तालिका-8

☞ विकास खण्ड-वार मुख्य कर्मकारों का वर्गीकरण, जिला हमीरपुर

जनगणना-2011

क्र०सं०	विकास खण्ड का नाम	कुल जनसंख्या जनगणना 2011	मुख्य कर्मकारों का वर्गीकरण								कुल मुख्य कर्मकार		
			कृषक		कृषि मजदूर		घरेलू उद्योग		अन्य		पु०	स्त्री	योग
			पु०	स्त्री	पु०	स्त्री	पु०	स्त्री	पु०	स्त्री			
1	2	3	4	5	6	7	8	9	10	11	12	13	14
1	हमीरपुर	47,019	2,275	5,955	139	70	103	30	5,985	1,192	8,502	7,247	15,749
2	भोरंज	77,829	2,664	4,601	296	246	230	77	8,183	1,579	11,373	6,503	17,876
3	नादौन	98,837	4,419	9,375	554	788	367	61	12,744	2,329	18,084	12,553	30,637
4	बिझड़ी	91,724	4,448	8,676	339	493	243	51	9,942	1,809	14,972	11,029	26,001
5	सुजानपुर टीहरा	32,730	901	2,453	97	110	91	32	3,737	707	4,826	3,302	8,128
6	बमसन	75,199	2,607	5,440	168	129	217	167	7,869	2,540	10,861	8,276	19,137
योग		4,23,338	17,314	36,500	1,593	1,836	1,251	418	48,460	10,156	68,618	48,910	1,17,528
जिला हमीरपुर		4,54,768	17,432	36,542	1,630	1,845	1,341	434	54,987	11,942	75,390	50,763	1,26,153

तालिका-9

☞ विकास खण्ड-वार सीमान्त कर्मकारों का वर्गीकरण, जिला हमीरपुर

जनगणना-2011

क्र०सं०	विकास खण्ड का नाम	कुल जनसंख्या जनगणना 2011	सीमान्त कर्मकारों का वर्गीकरण								कुल सीमान्त कर्मकार		
			कृषक		कृषि मजदूर		घरेलू उद्योग		अन्य		पु०	स्त्री	योग
			पु०	स्त्री	पु०	स्त्री	पु०	स्त्री	पु०	स्त्री			
1	2	3	4	5	6	7	8	9	10	11	12	13	14
1	हमीरपुर	47,019	3,533	6,457	156	239	79	53	1,021	304	4,789	7,053	11,842
2	भोरंज	77,829	3,938	8,173	501	401	194	43	2,505	662	7,138	9,279	16,417
3	नादौन	98,837	7,854	17,583	707	957	179	168	1,739	843	10,479	19,551	30,030
4	बिझड़ी	91,724	4,965	11,496	410	687	135	70	1,725	610	7,235	12,863	20,098
5	सुजानपुर टीहरा	32,730	3,053	6,142	96	157	41	34	873	1,098	4,063	7,431	11,494
6	बमसन	75,199	6,120	12,987	369	485	133	231	1,902	1,347	8,524	15,050	23,574
योग:-		4,23,338	29,463	62,838	2,239	2,926	761	599	9,765	4,864	42,228	71,227	1,13,455
जिला हमीरपुर		4,54,768	29,618	63,511	2,371	2,978	785	787	10,560	5,168	43,334	72,444	1,15,778

स्रोत :- जनगणना-2011

तालिका-10

अकर्मकारों की कुल जनसंख्या से प्रतिशतता, जिला हमीरपुर

जनगणना-2011

क्र०सं०	विकास खण्ड का नाम	कुल जनसंख्या जनगणना-2011			अकर्मकारों की संख्या			कुल जनसंख्या से प्रतिशतता		
		योग	पुरुष	स्त्री	योग	पुरुष	स्त्री	योग	पुरुष	स्त्री
1	2	3	4	5	6	7	8	9	10	11
1	हमीरपुर	47,019	22,652	24,367	19,428	9,361	10,067	41.32	41.33	41.31
2	भोरंज	77,829	36,685	41,144	43,536	18,174	25,362	55.94	49.54	61.64
3	नादौन	98,837	47,632	51,205	38,170	19,069	19,101	38.62	40.03	37.30
4	बिझड़ी	91,724	43,496	48,228	45,625	21,289	24,336	49.74	48.94	50.46
5	सुजानपुर टीहरा	32,730	15,093	17,637	13,108	6,204	6,904	40.05	41.11	39.14
6	बमसन	75,199	35,190	40,009	32,488	15,805	16,683	43.20	44.91	41.70
योग		4,23,338	2,00,748	2,22,590	1,92,355	89,902	1,02,453	45.44	44.78	46.03
जिला हमीरपुर		4,54,768	2,17,070	2,37,698	2,12,837	98,346	1,14,491	46.80	45.31	48.17

स्रोत :- जनगणना-2011

तालिका-11

☞ विकास खण्ड-वार परिवारों व गावों की संख्या, जिला हमीरपुर

जनगणना-2011

क्र०सं०	विकास खण्ड का नाम	कुल जनसंख्या जनगणना-2011	परिवारों की संख्या	गावों की संख्या		
				आवासीय	गैर-आवासीय	कुल
1	2	3	4	5	6	7
1	हमीरपुर	47,019	10,909	210	5	215
2	भोरंज	77,829	19,006	224	4	228
3	नादौन	98,837	22,069	446	13	459
4	बिझड़ी	91,724	20,778	361	20	381
5	सुजानपुर टीहरा	32,730	7,594	174	10	184
6	बमसन	75,199	17,759	256	2	258
योग		4,23,338	98,115	1,671	54	1,725
जिला हमीरपुर		4,54,768	1,05,519	1,671	54	1,725

स्रोत:- जनगणना-2011

तालिका-12

प्रति पशुपालन संस्था के अन्तर्गत क्षेत्र में पशुओं की संख्या, जिला हमीरपुर

वर्ष 2020-21

क्र०सं०	विकास खण्ड का नाम	कुत्तों को मिलाकर पशु गणना			31.03.2021 के अनुसार पशुपालन संस्थाओं की संख्या			प्रति पशु संस्था के अन्तर्गत पशुओं की संख्या
		2003	2007	2012	पशु चिकित्सालय	पशु औषधालय एवं कृत्रिम गर्भाधान केन्द्र*	कुल	
1	2	3	4	5	6	7	8	9
1	हमीरपुर	52,648	53,993	49,931	—	28	28	1,997
2	भोरंज	36,734	38,024	42,636	4	31	35	1,292
3	नादौन	46,044	44,540	58,607	2	54	56	993
4	बिझड़ी	38,162	43,785	49,497	5	42	48	1,031
5	सुजानपुर टीहरा	30,308	25,056	22,590	2	19	20	1,130
6	बमसन**	—	—	—	4	41	48	—
योग		2,03,896	2,05,398	2,23,261	17	215*	233	958
जिला हमीरपुर		2,03,896	2,05,398	2,23,261***	22*	215*	237	942

स्रोत:—उप निदेशक, पशु स्वास्थ्य/ प्रजनन, हमीरपुर।

* इस में 1 केन्द्रीय पशु औषधालय भी शामिल है।

* 99 पशु औषधालय मुख्यमंत्री आरोग्य पशुधन योजना के अन्तर्गत खोले गये हैं ,जो कालम न० 7 में विकास खण्डवार सम्मलित किये गये हैं ।

**बमसन विकास खण्ड के पशुओं की संख्या हमीरपुर, भोरंज तथा सुजानपुर विकास खण्डों में सम्मलित है ।

*** कुल पशुओं की संख्या में 43,344 कुक्कट धन भी सम्मलित हैं ।

तालिका-13

विद्युतित गावों की आवासीय गावों से प्रतिशतता, जिला हमीरपुर

वर्ष 2020-21

क्र०सं०	विकास खण्ड का नाम	आवासीय गावों की संख्या जनगणना-2011	विद्युतित गावों की संख्या	आवासीय गावों से विद्युतित गावों की प्रतिशतता
1	2	3	4	5
1	हमीरपुर	209	209	100.00
2	भोरंज	225	225	100.00
3	नादौन	447	446	100.00
4	बिझड़ी	361	361	100.00
5	सुजानपुर टीहरा	173	175	100.00
6	बमसन	256	255	100.00
योग		1,671	1,671	100.00
जिला हमीरपुर		1,671	1,671	100.00

स्रोत:-अधीक्षण अभियन्ता, हि०प्र० राज्य विद्युत परिषद् वृत्त, हमीरपुर।

तालिका-14

पीने के पानी की सुविधा वाले गावों की कुल आवासीय गावों से प्रतिशतता, जिला हमीरपुर वर्ष 2020-21

क्र०सं०	विकास खण्ड का नाम	आवासीय गावों की संख्या जनगणना- 2011	पीने के पानी की सुविधा वाले गावों की संख्या	आवासीय गांवों से पीने के पानी की सुविधा वाले गांवों से प्रतिशतता
1	2	3	4	5
1	हमीरपुर	209	209	100.00
2	भोरंज	225	225	100.00
3	नादौन	447	446	100.00
4	बिझड़ी	361	361	100.00
5	सुजानपुर टीहरा	173	175	100.00
6	बमसन	256	255	100.00
योग:-		1,671	1,671	100.00
जिला हमीरपुर		1,671	1,671	100.00

स्रोत:-अधीक्षण अभियन्ता,सिंचाई एवं जन स्वास्थ्य वृत्त, हमीरपुर।

तालिका-15

☞ स्वास्थ्य संस्थाओं की संख्या तथा प्रति संस्था जनसंख्या, जिला हमीरपुर

वर्ष 2020-21

क्र०सं०	विकास खण्ड का नाम	कुल जनसंख्या जनगणना 2011	चिकित्सा संस्थानों की संख्या वर्ष 2020-21					प्रति संस्था के अन्तर्गत जनसंख्या
			नागरिक चिकित्सालय	सी०एच०सी० / पी०एच०सी०	औषधालय	हैल्थ सब सैन्टर	कुल	
1	2	3	4	5	6	7	8	9
1	हमीरपुर	47,019	—	4	—	17	21	2239
2	भोरंज	77,829	1	6	—	25	32	2432
3	नादौन	98,837	—	8	—	32	40	2534
4	बिझड़ी	91,724	1	6	—	32	39	2352
5	सुजानपुर टीहरा	32,730	—	5	—	17	22	1488
6	बमसन	75,199	1	4	—	31	36	2089
योग		4,23,338	3	33	—	154	190	2228
जिला हमीरपुर		4,54,768	5	34	—	154	193	2536

स्रोत:—मुख्य चिकित्सा अधिकारी, हमीरपुर।

तालिका-16

आयुर्वेदिक संस्थाओं की संख्या तथा प्रति संस्था जनसंख्या, जिला हमीरपुर

वर्ष 2020-21

क्र०सं०	विकास खण्ड का नाम	कुल जनसंख्या जनगणना-2011	आयुर्वेदिक संस्थाओं की संख्या			प्रति संस्था के अन्तर्गत जनसंख्या
			चिकित्सालय	आयु०स्वा०केन्द्र	कुल	
1	2	3	4	5	6	7
1	हमीरपुर	47,019	—	8	8	4,274
2	भोरंज	77,829	1	12	13	5,987
3	नादौन	98,837	—	14	14	7,060
4	बिझड़ी	91,724	1	14	15	6,115
5	सुजानपुर टीहरा	32,730	—	8	8	3,637
6	बमसन	75,199	2	15	17	5,785
योग		4,23,338	4	71	75	5,645
जिला हमीरपुर		4,54,768	5	72*	77	5,906

*नोट:- एक होम्योपैथिक स्वास्थ्य केन्द्र भी शामिल है।

स्रोत:-जिला आयुर्वेदिक अधिकारी, हमीरपुर।

तालिका-17

प्रति हजार जनसंख्या पर प्राथमिक विद्यालयों की संख्या, जिला हमीरपुर

वर्ष 2020-21

क्र०सं०	विकास खण्ड का नाम	कुल जनसंख्या जनगणना-2011	प्राथमिक विद्यालयों की संख्या	प्रति हजार जनसंख्या पर प्राथमिक विद्यालयों की संख्या
1	2	3	4	5
1	हमीरपुर	47,019	45	0.96
2	भोरंज	77,829	76	0.98
3	नादौन	98,837	113	1.14
4	बिझड़ी	91,724	106	1.16
5	सुजानपुर टीहरा	32,730	48	1.47
6	बमसन	75,199	80	1.06
योग		4,23,338	468	1.11
जिला हमीरपुर		4,54,768	480	1.05

स्रोत:-उप निदेशक प्रारम्भिक शिक्षा, हमीरपुर।

तालिका-18

प्रति हजार जनसंख्या पर माध्यमिक विद्यालयों की संख्या, जिला हमीरपुर

वर्ष 2020-21

क्र०सं०	विकास खण्ड का नाम	कुल जनसंख्या जनगणना-2011	राजकीय माध्यमिक विद्यालयों की संख्या	प्रति हजार जनसंख्या पर माध्यमिक विद्यालयों की संख्या
1	2	3	4	5
1	हमीरपुर	47,019	10	0.21
2	भोरंज	77,829	22	0.28
3	नादौन	98,837	26	0.26
4	बिझड़ी	91,724	25	0.27
5	सुजानपुर टीहरा	32,730	10	0.31
6	बमसन	75,199	22	0.29
योग		4,23,338	115	0.27
जिला हमीरपुर		4,54,768	116	0.26

स्रोत:-उप निदेशक प्रारम्भिक शिक्षा, हमीरपुर।

तालिका-19

प्रति हजार जनसंख्या पर उच्च विद्यालयों (केवल सरकारी) की संख्या, जिला हमीरपुर वर्ष 2020-21

क्र०सं०	विकास खण्ड का नाम	कुल जनसंख्या जनगणना-2011	राजकीय उच्च विद्यालयों की संख्या	प्रति हजार जनसंख्या पर उच्च विद्यालयों की संख्या
1	2	3	4	5
1	हमीरपुर	47,019	8	0.15
2	भोरंज	77,829	6	0.08
3	नादौन	98,837	17	0.17
4	बिझड़ी	91,724	15	0.16
5	सुजानपुर टीहरा	32,730	6	0.18
6	बमसन	75,199	12	0.16
योग		4,23,338	64	0.15
जिला हमीरपुर		4,54,768	66	0.15

स्रोत:-उप निदेशक, उच्च शिक्षा हमीरपुर।

तालिका-20

प्रति हजार जनसंख्या पर वरिष्ठ माध्यमिक (केवल सरकारी) विद्यालयों की संख्या, जिला हमीरपुर
वर्ष 2020-21

क्र०सं०	विकास खण्ड का नाम	कुल जनसंख्या जनगणना-2011	राजकीय वरिष्ठ माध्यमिक विद्यालयों की संख्या	प्रति हजार जनसंख्या पर वरिष्ठ माध्यमिक विद्यालयों की संख्या
1	2	3	4	5
1	हमीरपुर	47,019	6	0.13
2	भोरंज	77,829	16	0.19
3	नादौन	98,837	23	0.23
4	बिझड़ी	91,724	20	0.22
5	सुजानपुर टीहरा	32,730	8	0.24
6	बमसन	75,199	16	0.21
योग		4,23,338	89	0.21
जिला हमीरपुर		4,54,768	95	0.21

स्रोत:-उप निदेशक, उच्च शिक्षा हमीरपुर।

तालिका-21

वाणिज्य बैंकों की संख्या तथा प्रति बैंक जनसंख्या, जिला हमीरपुर

वर्ष 2020-21

क्र०सं०	विकास खण्ड का नाम	कुल जनसंख्या जनगणना-2011	31.03.2021 के अनुसार वाणिज्य बैंकों की संख्या	प्रति बैंक जनसंख्या
1	2	3	4	5
1	हमीरपुर	47,019	9	5,224
2	भोरंज	77,829	26	2,993
3	नादौन	98,837	32	3,089
4	बिझड़ी	91,724	32	2,866
5	सुजानपुर टीहरा	32,730	8	4,091
6	बमसन	75,199	21	3,581
योग		4,23,338	128	3,307
जिला हमीरपुर		4,54,768	171	2,659

स्रोत:—अग्रणी बैंक अधिकारी, हमीरपुर।

तालिका-22

☞ उठाऊ सिंचाई योजनाओं की संख्या, जिला हमीरपुर

वर्ष 2020-21

क्र०सं०	विकास खण्ड का नाम	उठाऊ सिंचाई योजनाओं की संख्या			योजनाओं के अन्तर्गत सी०सी०एरिया हैक्टेयर		
		फलो	लिफ्ट	कुल	फलो	लिफ्ट	कुल
1	2	3	4	5	6	7	8
1	हमीरपुर	—	7	7	—	353.60	353.60
2	भोरंज	1	2	3	12.80	78.52	91.32
3	नादौन	—	23	23	—	2128.41	2128.41
4	बिझड़ी	—	11	11	—	504.00	504.00
5	सुजानपुर टीहरा	—	12	12	—	713.18	713.18
6	बमसन	—	3	3	—	201.00	201.00
योग		—	60	60	—	3978.71	3991.51
जिला हमीरपुर		1	58	59	12.80	3978.71	3991.51

स्रोत:—अधीक्षण अभियन्ता, सिंचाई एवं जन स्वास्थ्य वृत्त, हमीरपुर।

तालिका-23

☞ सहकारी सभाओं की संख्या एवं प्रति सहकारी सभा जनसंख्या, जिला हमीरपुर वर्ष 2020-21

क्र०सं०	विकास खण्ड का नाम	कुल जनसंख्या जनगणना-2011	सहकारी सभाओं की संख्या	प्रति सहकारी सभा जनसंख्या
1	2	3	4	5
1	हमीरपुर	47,019	32	1,469
2	भोरंज	77,829	56	1,389
3	नादौन	98,837	84	1,177
4	बिझड़ी	91,724	48	1,911
5	सुजानपुर टीहरा	32,730	28	1,169
6	बमसन	75,199	46	1,635
योग		4,23,338	294	1,440
जिला हमीरपुर		4,54,768	316	1,439

स्रोत:-सहायक पंजीयक सहकारी सभायें हमीरपुर।

तालिका-24

☞ उचित मूल्य की दुकानों की संख्या एवं प्रति उचित मूल्य दुकान जनसंख्या, जिला हमीरपुर
वर्ष 2020-21

क्र०सं०	विकास खण्ड का नाम	कुल जनसंख्या जनगणना-2011	उचित मूल्य की दुकानों की संख्या	प्रति दुकान जनसंख्या
1	2	3	4	5
1	हमीरपुर	47,019	30	1,567
2	भोरंज	77,829	49	1,588
3	नादौन	98,837	58	1,704
4	बिझड़ी	91,724	54	1,699
5	सुजानपुर टीहरा	32,730	27	1,212
6	बमसन	75,199	59	1,275
योग		4,23,338	277	1,528
जिला हमीरपुर		4,54,768	296	1,536

स्रोत:-जिला नियन्त्रक,खाद्य,ना० आपूर्ति एवं उपभोक्ता मामले, हमीरपुर।

तालिका-25

डाकघरों की संख्या एवं प्रति डाकघर जनसंख्या, जिला हमीरपुर

वर्ष 2020-21

क्र०सं०	विकास खण्ड का नाम	कुल जनसंख्या जनगणना-2011	31.03.2021 के अनुसार डाकघरों की संख्या	प्रति डाकघर जनसंख्या
1	2	3	4	5
1	हमीरपुर	47,019	20	2,351
2	भोरंज	77,829	38	2,048
3	नादौन	98,837	46	2,149
4	बिझड़ी	91,724	55	1,668
5	सुजानपुर टीहरा	32,730	19	1,723
6	बमसन	75,199	43	1,749
योग		4,23,338	221	1,916
जिला हमीरपुर		4,54,768	227	2,003

स्रोत:-प्रबर अधीक्षक, डाकघर हमीरपुर।

तालिका-26

☞ पंचायतों की संख्या एवं प्रति पंचायत जनसंख्या, जिला हमीरपुर

वर्ष 2020-21

क्र०सं०	विकास खण्ड का नाम	कुल जनसंख्या जनगणना-2011	31.03.2021 को पंचायतों की संख्या	प्रति पंचायत जनसंख्या
1	2	3	4	5
1	हमीरपुर	47,019	25	1,881
2	भोरंज	77,829	39	1,996
3	नादौन	98,837	59	1,675
4	बिझड़ी	91,724	52	1,764
5	सुजानपुर टीहरा	32,730	22	1,637
6	बमसन	75,199	51	1,1488
योग		4,23,338	248	1,707

स्रोत:-जिला पंचायत अधिकारी, हमीरपुर।

तालिका-27

पिछडी पंचायतों की संख्या एवं प्रति पिछडी पंचायत जनसंख्या, जिला हमीरपुर वर्ष 2020-21

क्र०सं०	विकास खण्ड का नाम	कुल जनसंख्या जनगणना-2011	पंचायत का नाम	31.3.2021 को गावों की संख्या	जनसंख्या		
					कुल	पुरुष	स्त्री
1	2	3	4	5	6	7	8
1.	हमीरपुर	47,019	—	—	—	—	—
2.	भोरंज	77,829	1.महल	11	2,376	1,084	1,292
			2.भुक्कड़	7	1,447	664	783
			3.अमरोह	5	1,558	710	848
			कुल	23	5,381	2,458	2,923
3.	नादौन	98,837	1.कशमीर	7	2,130	1,002	1,128
			कुल	7	2,130	1,002	1,128
4.	बिझड़ी	91,724	1.जजरी	1	1,809	810	999
			2.रैली	7	2,048	953	1,095
			3.टिप्पर	10	2,046	1,033	1,013
			4.समताना	1	2,047	558	610
			5.जनैहण	3	897	414	465
			6.सठवीं	8	1,943	882	1,061
			कुल	30	9,893	4,650	5,243
5.	सुजानपुर टीहरा	32,730	1.रंगड़	12	1,250	556	694
			कुल	12	1,250	556	694
6.	बमसन	75,199	1.खनौली	6	1,042	462	580
			2.भेरड़ा	3	859	362	497
			3.जंदडू	5	937	389	548
			कुल	14	2,838	1,213	1,625
कुल		4,23,338	14	86	21,492	9,879	11,613

स्रोत:—जनगणना-2011

